

Hørings svar Vandløb

- Forældede data og rigtig mange fejl
- Urealistiske miljømål – langt flere vandløb er kunstige, modificerede eller blødbunds

DLMØ opfordrer til nyeste data og løbende revision af målsætninger

DLMØ opfordrer til anden fortolkning og anvendelse af disse undtagelser

Urealistiske miljømål



DANSK LANDBRUG MIDT - ØSTJYLLAND

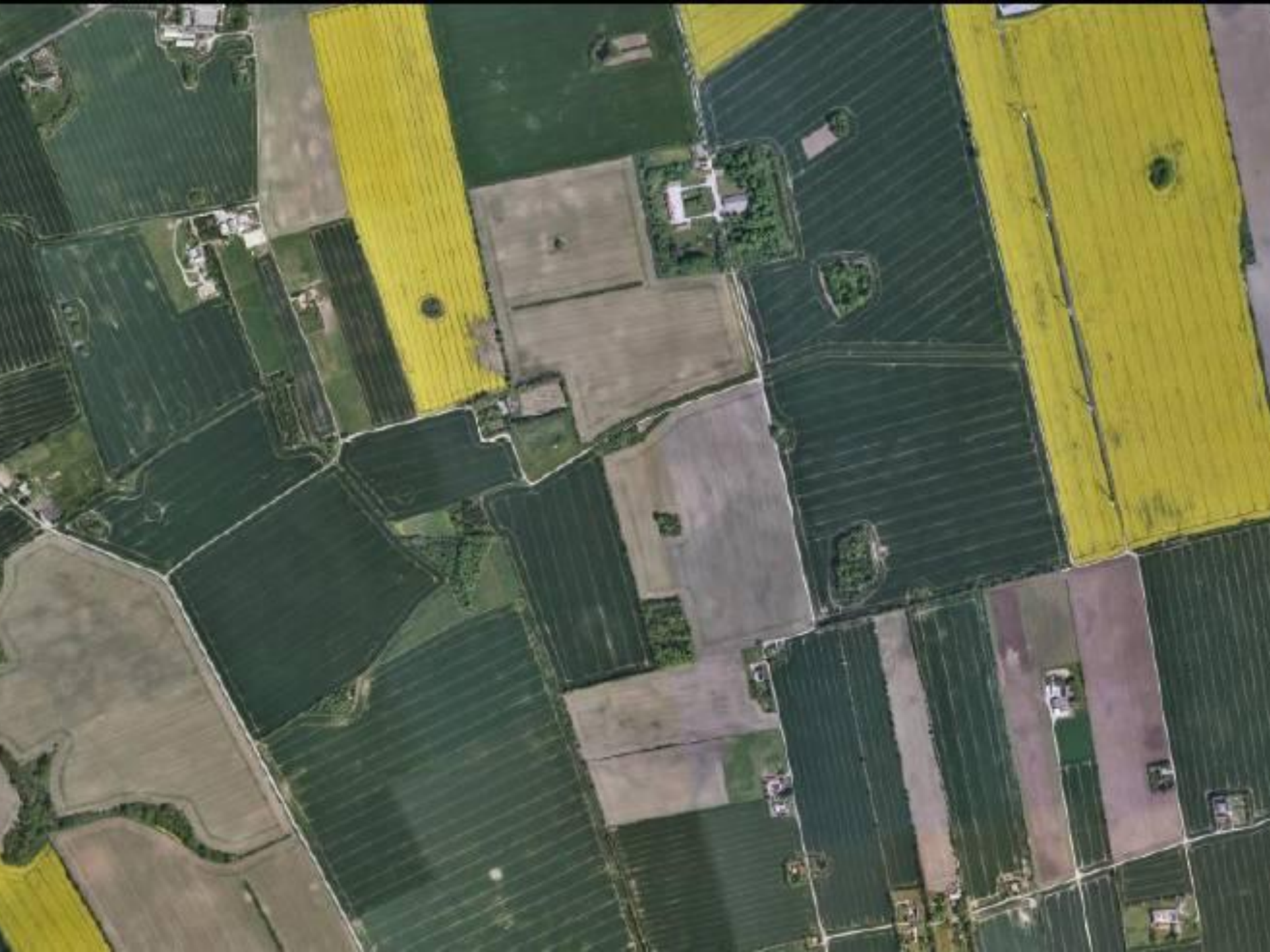
Kommunerne er helt enige (i deres hørings svar):

- *Vandløbet har karakter af kanal med en langsomt flydende strøm og blød, sandet vandløbsbund.*
- *Det er Norddjurs Kommunes opfattelse, at vandløbet ikke kan opnå God økologisk tilstand, men bør klassificeres som vandløb af blødbundstypen med miljømål faunaklasse 4.*
- *Da vandløbet afvander store intensivt dyrkede arealer, og da det vil være vanskeligt at opnå en god vandløbskvalitet anbefales det at opretholde den hidtidige vandløbsvedligeholdelses praksis.*

- En del af







Ændret vedligeholdelse

- Mangler helt konsekvensvurdering
- Usikkerhed om afvandingskonsekvenser
- Særligt problem i små og flade vandløb
- Konsekvenser for både å-nære og bagvedliggende arealer (drænsystemer)

DLMØ forventer, at der gennemføres fuldstændige konsekvensvurderinger, inden indsats igangsættes.

Indsatskrav - Vandløbstema ændret vedligeholdelse
Ortofoto 2010



200 m

DLMØ - VARETAGER MEDLEMMERNES ERHVERVSPOLITISKE INTERESSER

- En del af



Genåbning af vandløb

- Mange (morsomme) fejl
- Ofte opnås ikke gode vandløb (Dyb rørlægning, flydesand m.v.)
- Dyr løsning: Jordtab, defigurering, bræmmer, forbud mod sprøjtemidler

DLMØ opfordrer til at revurdere hele virkemidlet genåbning af vandløb

Mest miljø for pengene – eller en masse halv gode vandløb?



DANSK LANDBRUG MIDT-ØSTJYLLAND

- Vandplanerne er mindre ambitiøse for gode vandløb . FK 5 er ”godt nok” selv om FK 6 og 7 nemt kan opnås.
- Vandplanerne er mere ambitiøse for ”trivielle” vandløb som ønskes hævet fra FK 4 til FK 5, med store omkostninger.

DLMØ stiller spørgsmålstegn ved denne prioritering og ved, om indsatsen står mål med det, der er muligt at få ud af det.

